



KWS modulair systeem voor deurgrepen
De zekere en snelle oplossing bij zelf bouwen





Inhoudsopgave

Inhoudsopgave	Pagina 2
Het KWS modulaire systeem	Pagina 3
De series: Opbouw van de modulaire steunen	Pagina 4
Complete deurgrepen	Pagina 5
Modulair systeem serie WS	Pagina 6
Modulair systeem serie WS2 (RVS in V2A)	Pagina 8
Modulair systeem serie WS4 (RVS in V4A)	Pagina 10
Modulair systeem serie RS	Pagina 12
Modulair systeem serie KS-30	Pagina 14
Toebehoren	Pagina 16
Deurgreepbevestigingen	Pagina 17
Houtsoorten	Pagina 19
Montage-instructies	Pagina 20
Aanvraagformulier	Pagina 22
Uitvoeringsleutel.....	Pagina 23

Voor grepen zonder middensteun, tot 3000 mm lang

- Serie WS
- Serie WS2 (RVS in V2A)
- Serie WS4 (RVS in V4A)
- Serie WS
- voor buis Ø 42,4 x 3,2 mm



Serie WS,
8031..
Pagina 56 en 57



Serie WS2 (V2A)/WS4 (V4A),
8596..
pagina 8 tot 11



Serie RS,
8046..
Pagina 512 en 513

Het KWS modulaire systeem (tot een lengte van 3000 mm zonder middensteun)

Het KWS modulaire systeem biedt individuele oplossingen speciaal voor deurgrepen. De modulaire steunen voor deurgrepen zijn al naargelang de serie verkrijgbaar voor Ø30 tot Ø42,4 en □ 30x30. Passende buizen van roestvast staal Ø30x1,5 / Ø35x1,5 / Ø40x2 / □ 30x2 en verschillende houtsoorten Ø35 en Ø40 zijn in standaardlengtes of op maat leverbaar.

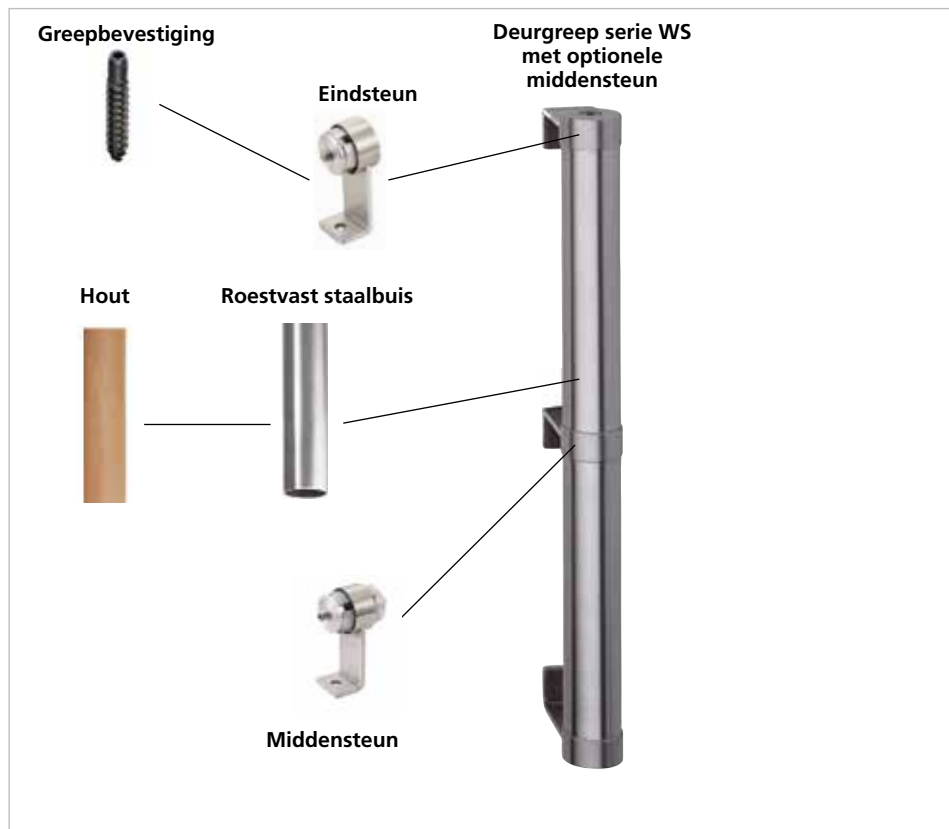


Greepbevestigingen en decoratieve eindelementen maken het programma af. De deurgrepen van het KWS modulaire systeem kunnen ook af fabriek compleet gemonteerd worden besteld.

Om de grepen te monteren worden de gekozen modulaire steunen en de op lengte gezaagde buis via het sinds jaren beproefde KWS spanstelsel van aluminium stevig met elkaar verbonden. Bij een deurgreep met houten handgreep (Ø35/Ø40) is het spanelement vervangen door een M8 schroefelement. De modulaire steunen uit de series WS, RS, KS-30 dekken de gezaagde uiteinden van de buis af. Op die manier kunnen fouten bij het zagen van ca. 5 mm per zijde gecompenseerd worden omdat de uiteinden van de buis niet zichtbaar zijn.

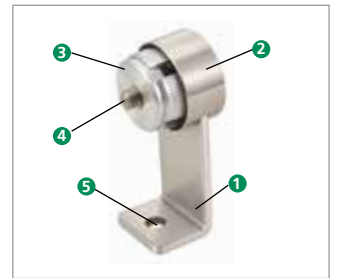
Nieuw in het programma zijn de series WS2 (1.4301 V2A) en WS4 (1.4404 V4A). Ze verschillen door de legering van het gebruikte roestvast staal. De serie WS4 is door gebruik van roestvast staal 1.4404 wat corrosie betreft de degelijkste serie uit het KWS modulaire systeem. De series WS2 en WS4 zijn in vergelijking tot de serie WS zonder opnamebus, de uiteinden van de buis zijn zichtbaar en moeten precies worden gezaagd.

Opbouw van het modulaire systeem



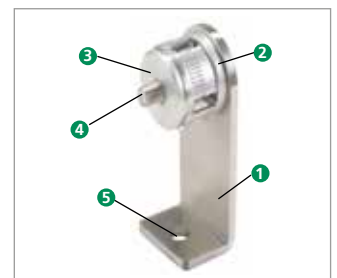
KWS serie WS

- 1 Hoeksteun
- 2 Opnamebus valt over de buis heen
- 3 Spanelement (bij deurgreep met houten handgreep met M8-schroefelement)
- 4 Spanschroef
- 5 Zichtbare bevestiging



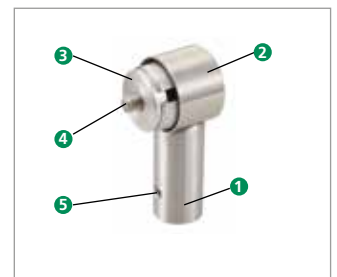
KWS serie WS2 (RVS in V2A) en KWS serie WS4 (RVS in V4A)

- 1 Hoeksteun
- 2 Opnameschijf waar de buis tegen aan komt
- 3 Spanelement (bij deurgreep met houten handgreep met M8-schroefelement)
- 4 Spanschroef
- 5 Zichtbare bevestiging



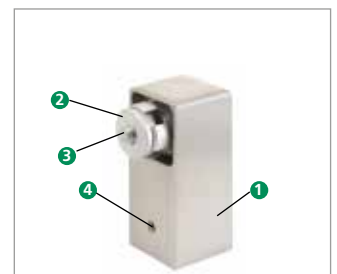
KWS serie RS

- 1 Ronde steun
- 2 Opnamebus valt over de buis heen
- 3 Spanelement (bij deurgreep met houten handgreep met M8-schroefelement)
- 4 Spanschroef
- 5 Niet zichtbare bevestiging bevestiging



KWS serie KS-30

- 1 Hoekige steun
- 2 Spanelement
- 3 Spanschroef
- 4 Niet zichtbare bevestiging bevestiging



KWS deurgrepen van roestvast staal rvs, mat geborsteld

KWS deurgreep serie WS

Deurgreepbevestigingen sets:

8A10, 8A71, 8B74 en 8B77

Uitvoering	Art.-nr.
met rechte eindsteunen	
Ø 30 mm, tot 1800 mm lengte	8011.82
Ø 35 mm, tot 2200 mm lengte	8381.82
Ø 40 mm, tot 2400 mm lengte	8161.82
met schuine eindsteunen 45°	
Ø 30 mm, tot 1800 mm lengte	8016.82
Ø 35 mm, tot 2200 mm lengte	8387.82



KWS deurgreep serie WS2 (RVS in V2A)

Deurgreepbevestigingen sets:

8A10, 8A71, 8B74 en 8B77

Uitvoering	Art.-nr.
met rechte eindsteunen	
Ø 35 mm, tot 2200 mm lengte	8372.82
Ø 40 mm, tot 2400 mm lengte	8373.82
met schuine eindsteunen 40°	
Ø 35 mm, tot 2200 mm lengte	8388.82



KWS deurgreep serie WS4 (RVS in V4A)

Deurgreepbevestigingen sets:

8A10, 8B74

Uitvoering	Art.-nr.
met rechte eindsteunen	
Ø 35 mm, tot 2200 mm lengte	8372.87
Ø 40 mm, tot 2400 mm lengte	8373.87
met schuine eindsteunen 40°	
Ø 35 mm, tot 2200 mm lengte	8388.87



KWS deurgreep serie RS

Deurgreepbevestigingen sets:

8B03, 8B04, 8B51, 8B52, 8B58, 8B73, 8B76 en 8B79

Uitvoering	Art.-nr.
met rechte eindsteunen	
Ø 30 mm, tot 1800 mm lengte	8021.82
Ø 35 mm, tot 2200 mm lengte	8023.82
Ø 40 mm, tot 2400 mm lengte	8025.82
met schuine eindsteunen 45°	
Ø 30 mm, tot 1800 mm lengte	8022.82
Ø 35 mm, tot 2200 mm lengte	8024.82
Ø 40 mm, tot 2400 mm lengte	8026.82



KWS deurgreep serie KS-30

Steunen van lichtmetaal, roestvast staal-effect geanodiseerd

Deurgreepbevestigingen sets:

8B03, 8B54, 8B73, en 8B76

Uitvoering	Art.-nr.
met rechte eindsteunen 25x25 mm	
□ 30 mm, tot 2200 mm lengte	8028.82
met rechte eindsteunen 35x35 mm	
□ 30 mm, tot 2200 mm lengte	8030.82
met schuine eindsteunen 45°	
□ 30 mm, tot 2200 mm lengte	8029.82



Deurgreep montage bevestigingen vanaf pagina 17

Bestelvoorbeeld

Stuks	Art.-nr.	Uitv.-nr.	L
.. Stuks	8372	.87	200 mm

KWS modulair systeem voor deurgrepen

Serie WS

KWS deurgreep
met rechte eindsteun



KWS deurgreep
met schuine eindsteun



KWS modulair systeem serie WS

- hoeksteun van roestvast staal
- opname bus valt over de buissnijranden
snijranden
- voor buis Ø30x1,5, Ø33,7x2, Ø35x1,5, Ø40x2,
Ø42,4x2 en Ø42,4x3,2
- voor hout Ø35, Ø40
- zichtbare bevestiging

KWS deurgreep
met rechte
eind- en middensteun



KWS deurgreep
met schuine
eind- en middensteun



Losse onderdelen



KWS buis (RVS in V2A)

Roestvast staal, mat geborsteld,
in lengtes van 2000 mm, 3000 mm
of op maat

Hout, ruw geschuurd of gelakt,
in lengtes van 2400 mm of op maat

Buis

	Art.-nr.
Ø 30,0 x 1,5 mm	8808.82
Ø 35,0 x 1,5 mm	8399.82
Ø 40,0 x 2,0 mm	8308.82

Hout

Ø 35 mm	7603.
Ø 40 mm	7604.

Bestelvoorbeeld voor hout

Stuks	Art.-nr.	Uitvoering ¹	Hout ²	L
.. Stuks	7603.	51.	1	2000 mm

¹ 51. ruw geschuurd/52. gelakt

² .1 ahorn, .2 beuken, .3 essen en .4 noten hout

Losse onderdelen, hoeksteunen van roestvast staal rvs, mat geborsteld

KWS rechte eindsteun

Deurgreepbevestigingen sets:

8A10, 8A71, 8B74 en 8B77

Voor buis	Art.-nr.
Ø 30,0 x 1,5 mm	8711.82
Ø 33,7 x 2,0 mm	8032.82
Ø 35,0 x 1,5 mm	8391.82
Ø 40,0 x 2,0 mm	8301.82
Ø 42,4 x 2,0 mm	8033.82
Ø 42,4 x 3,2 mm	8031.82
Voor hout	
Hout Ø 35 mm	8H91.82
Hout Ø 40 mm	8H01.82



KWS rechte middensteun

Deurgreepbevestigingen sets:

8A10, 8A71, 8B74 en 8B77

Voor buis	Art.-nr.
Ø 30,0 x 1,5 mm	8713.82
Ø 33,7 x 2,0 mm	8038.82
Ø 35,0 x 1,5 mm	8393.82
Ø 40,0 x 2,0 mm	8303.82
Ø 42,4 x 2,0 mm	8039.82
Voor hout	
Hout Ø 35 mm	8H93.82
Hout Ø 40 mm	8H03.82



KWS schuine eindsteun (45°)

Deurgreepbevestigingen sets:

8A10, 8A71, 8B74 en 8B77

Voor buis	Art.-nr.
Ø 30,0 x 1,5 mm	8710.82
Ø 33,7 x 2,0 mm	8017.82
Ø 35,0 x 1,5 mm	8307.82
Voor hout	
Hout Ø 35 mm	8H07.82



Afb. laat uitvoering links zien.
Rechts of links moet worden aangegeven.

KWS schuine middensteun (45°)

Deurgreepbevestigingen sets:

8A10, 8A71, 8B74 en 8B77

Voor buis	Art.-nr.
Ø 30,0 x 1,5 mm	8709.82
Ø 33,7 x 2,0 mm	8018.82
Ø 35,0 x 1,5 mm	8347.82
Voor hout	
Hout Ø 35 mm	8H08.82



Afb. laat uitvoering links zien.
Rechts of links moet worden aangegeven.

KWS afgeschuinde eindsteun

Deurgreepbevestigingen sets:

8A10, 8A71, 8B74 en 8B77

Voor buis	Art.-nr.
Ø 30,0 x 1,5 mm	8716.82
Ø 33,7 x 2,0 mm	8044.82
Ø 35,0 x 1,5 mm	8396.82
Ø 40,0 x 2,0 mm	8306.82
Ø 42,4 x 2,0 mm	8045.82
Voor hout	
Hout Ø 35 mm	8H96.82
Hout Ø 40 mm	8H06.82



Toebehoren voor deurgreepbevestigingen vanaf pagina 16

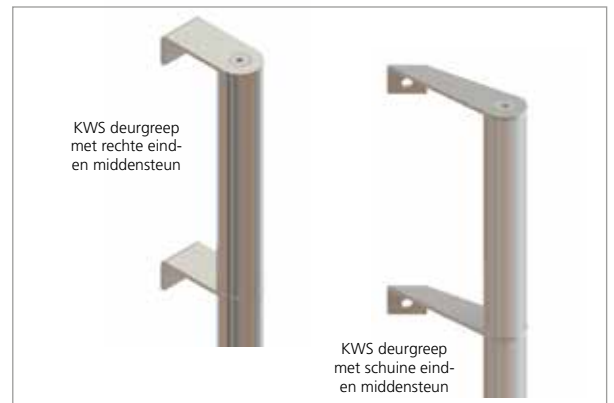
KWS modulair systeem voor deurgrepen

Serie WS2 (RVS in V2A)



KWS modulair systeem serie WS2 (RVS in V2A)

- hoeksteun van roestvast staal (RVS in V2A)
- voor buis Ø33,7x2, Ø35x1,5, Ø40x2, Ø42,4x2 en Ø42,4x3,2
- voor hout Ø35 en Ø40
- zichtbare bevestiging



Losse onderdelen



KWS buis (RVS in V2A)

Roestvast staal, mat geborsteld, in lengtes van 2000 mm, 3000 mm of op maat

Hout, ruw geschuurd of gelakt, in lengtes van 2400 mm of op maat

Buis	Art.-nr.
Ø 35,0 x 1,5 mm	8399.82
Ø 40,0 x 2,0 mm	8308.82
Hout	
Ø 35 mm	7603.
Ø 40 mm	7604.

Bestelvoorbeeld voor hout

Stuks	Art.-nr.	Uitvoering ¹	Hout ²	L
.. Stuks	7603.	51.	1	2000 mm

¹ 51. ruw geschuurd/52. gelakt

² .1 ahorn, .2 beuken, .3 essen en .4 noten hout

Losse onderdelen, hoeksteunen van roestvast staal rvs, mat geborsteld

KWS rechte eindsteun

Deurgreepbevestiging sets:

8A10, 8A71, 8B74 en 8B77

Voor buis	Art.-nr.
Ø 33,7 x 2,0 mm	8295.82
Ø 35,0 x 1,5 mm	8395.82
Ø 40,0 x 2,0 mm	8495.82
Ø 42,4 x 2,0 mm	8595.82
Ø 42,4 x 3,2 mm	8596.82
Voor hout	
Hout Ø 35 mm	8H95.82
Hout Ø 40 mm	8H05.82



KWS rechte middensteun

Deurgreepbevestiging sets:

8A10, 8A71, 8B74 en 8B77

Voor buis	Art.-nr.
Ø 33,7 x 2,0 mm	8265.82
Ø 35,0 x 1,5 mm	8375.82
Ø 40,0 x 2,0 mm	8465.82
Ø 42,4 x 2,0 mm	8565.82
Voor hout	
Hout Ø 35 mm	8H75.82
Hout Ø 40 mm	8H15.82



KWS schuine eindsteun (40°)

Deurgreepbevestiging sets:

8A10, 8A71, 8B74 en 8B77

Voor buis	Art.-nr.
Ø 33,7 x 2,0 mm	8275.82
Ø 35,0 x 1,5 mm	8321.82
Voor hout	
Hout Ø 35 mm	8H21.82



Afb. laat uitvoering links zien.
Rechts of links moet worden aangegeven.

KWS schuine middensteun (40°)

Deurgreepbevestiging sets:

8A10, 8A71, 8B74 en 8B77

Voor buis	Art.-nr.
Ø 33,7 x 2,0 mm	8255.82
Ø 35,0 x 1,5 mm	8371.82
Voor hout	
Hout Ø 35 mm	8H71.82



Afb. laat uitvoering links zien.
Rechts of links moet worden aangegeven.

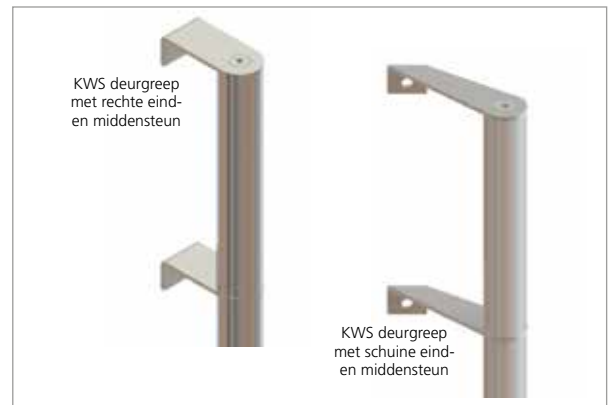
KWS modulair systeem voor deurgrepen

Serie WS4 (RVS in V4A)



KWS modulair systeem serie WS4 (RVS in V4A)

- hoeksteun van roestvast staal (RVS in V4A)
- voor buis Ø33,7x2, Ø35x1,5, Ø40x2, Ø42,4x2 en Ø42,4x3,2
- voor hout Ø35 en Ø40
- zichtbare bevestiging



Losse onderdelen



KWS buis (RVS in V4A)

Roestvast staal rvs, mat geborsteld, in lengtes van 2000 mm, 3000 mm of op maat

Hout, ruw geschuurd of gelakt, in lengtes van 2400 mm of op maat

Buis	Art.-nr.
Ø 35,0 x 1,5 mm	8399.87
Ø 40,0 x 2,0 mm	8308.87
Hout	
Ø 35 mm	7603.
Ø 40 mm	7604.

Bestelvoorbeeld voor hout

Stuks	Art.-nr.	Uitvoering ¹	Hout ²	L
.. Stuks	7603.	51.	1	2000 mm

¹ 51. ruw geschuurd/52. gelakt

² .1 ahorn, .2 beuken, .3 essen en .4 notenhout

Losse onderdelen, hoeksteunen van roestvast staal rvs, mat geborsteld

KWS rechte eindsteun

Deurgreepbevestiging sets:

8A10, 8B74

Voor buis	Art.-nr.
Ø 33,7 x 2,0 mm	8295.87
Ø 35,0 x 1,5 mm	8395.87
Ø 40,0 x 2,0 mm	8495.87
Ø 42,4 x 2,0 mm	8595.87
Ø 42,4 x 3,2 mm	8596.87
Voor hout	
Hout Ø 35 mm	8H95.87
Hout Ø 40 mm	8H05.87



KWS rechte middensteun

Deurgreepbevestiging sets:

8A10, 8B74

Voor buis	Art.-nr.
Ø 33,7 x 2,0 mm	8265.87
Ø 35,0 x 1,5 mm	8375.87
Ø 40,0 x 2,0 mm	8465.87
Ø 42,4 x 2,0 mm	8565.87
Voor hout	
Hout Ø 35 mm	8H75.87
Hout Ø 40 mm	8H15.87



KWS schuine eindsteun (40°)

Deurgreepbevestiging sets:

8A10, 8B74

Voor buis	Art.-nr.
Ø 33,7 x 2,0 mm	8275.87
Ø 35,0 x 1,5 mm	8321.87
Voor hout	
Hout Ø 35 mm	8H21.87



Afb. laat uitvoering links zien.
Rechts of links moet worden aangegeven.

KWS schuine middensteun (40°)

Deurgreepbevestiging sets:

8A10, 8B74

Voor buis	Art.-nr.
Ø 33,7 x 2,0 mm	8255.87
Ø 35,0 x 1,5 mm	8371.87
Voor hout	
Hout Ø 35 mm	8H71.87



Afb. laat uitvoering links zien.
Rechts of links moet worden aangegeven.

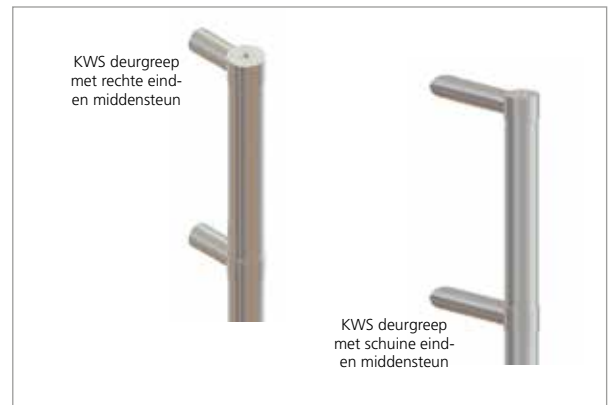
KWS modulair systeem voor deurgrepen

Serie WS



KWS modulair systeem serie RS

- ronde steun van roestvast staal
- verborgen snijranden
- voor buis Ø30x1,5, Ø33,7x2, Ø35x1,5, Ø40x2, Ø42,4x2 en Ø42,4x3,2
- voor hout Ø35, Ø40
- verborgen bevestiging op de deur



Los onderdelen



KWS buis (RVS V2A)

Roestvast staal, mat geborsteld, in lengtes van 2000 mm, 3000 mm of op maat

Hout, ruw geschuurd of gelakt, in lengtes van 2400 mm of op maat

Buis	Art.-nr.
Ø 30,0 x 1,5 mm	8808.82
Ø 35,0 x 1,5 mm	8399.82
Ø 40,0 x 2,0 mm	8308.82
Hout	
Ø 35 mm	7603.
Ø 40 mm	7604.

Bestelvoorbeeld voor hout

Stuks	Art.-nr.	Uitvoering ¹	Hout ²	L
.. Stuks	7603.	51.	1	2000 mm

¹ 51. ruw geschuurd/52. gelakt

² .1 ahorn, .2 beuken, .3 essen en .4 notenhout

Losse onderdelen, hoeksteunen van roestvast staal, mat geborsteld

KWS rechte eindsteun

Deurgreepbevestiging sets:

8B03, 8B04, 8B51, 8B52, 8B58, 8B73 en 8B79

Voor buis	Art.-nr.
Ø 30,0 x 1,5 mm	8715.82
Ø 33,7 x 2,0 mm	8047.82
Ø 35,0 x 1,5 mm	8361.82
Ø 40,0 x 2,0 mm	8317.82
Ø 42,4 x 2,0 mm	8048.82
Ø 42,4 x 3,2 mm	8046.82
Voor hout	
Hout Ø 35 mm	8H61.82
Hout Ø 40 mm	8H17.82



KWS rechte middensteun

Deurgreepbevestiging sets:

8B03, 8B04, 8B51, 8B52, 8B58, 8B73 en 8B79

Voor buis	Art.-nr.
Ø 30,0 x 1,5 mm	8718.82
Ø 33,7 x 2,0 mm	8051.82
Ø 35,0 x 1,5 mm	8363.82
Ø 40,0 x 2,0 mm	8319.82
Ø 42,4 x 2,0 mm	8052.82
Voor hout	
Ø 35 mm	8H63.82
Ø 40 mm	8H19.82



KWS schuine eindsteun (45°)

Deurgreepbevestiging sets:

8B03, 8B04, 8B51, 8B52, 8B58, 8B73 en 8B79

Voor buis	Art.-nr.
Ø 30,0 x 1,5 mm	8717.82
Ø 33,7 x 2,0 mm	8049.82
Ø 35,0 x 1,5 mm	8362.82
Ø 40,0 x 2,0 mm	8318.82
Ø 42,4 x 2,0 mm	8050.82
Voor hout	
Ø 35 mm	8H62.82
Ø 40 mm	8H18.82



Afb. laat uitvoering links zien.
Rechts of links moet worden aangegeven.

KWS schuine middensteun (45°)

Deurgreepbevestiging sets:

8B03, 8B04, 8B51, 8B52, 8B58, 8B73 en 8B79

Voor buis	Art.-nr.
Ø 30,0 x 1,5 mm	8719.82
Ø 33,7 x 2,0 mm	8053.82
Ø 35,0 x 1,5 mm	8364.82
Ø 40,0 x 2,0 mm	8320.82
Ø 42,4 x 2,0 mm	8054.82
Voor hout	
Ø 35 mm	8H64.82
Ø 40 mm	8H20.82



KWS modulair systeem voor deurgrepen

Serie KS-30



KWS modulair systeem serie KS-30

- hoekige steun van aluminium
- roestvast staal-effect geanodiseerd
- verborgen snijranden
- voor buis 30x30x2
- verborgen bevestiging op de deur

Losse onderdelen



KWS buis (RVS V2A)

Roestvast staal, mat geborsteld,
in lengtes van 2500 mm of op maat

Buis

□ 30,0 x 30,0 x 2 mm

Art.-nr.

8520.82

Bestelvoorbeeld voor buis

Stuks	Art.-nr.	Uitvoering	L
.. Stuks	8520.	82.	2000 mm

Losse onderdelen, steunen van lichtmetaal roestvast staal geanodiseerd, mat geborsteld

KWS rechte eindsteun

Deurgreepbevestiging sets:

8B03, 8B54 en 8B73

Voor buis

□ 30,0 x 30,0 x 2,0 mm

Art.-nr.

8702.35



KWS rechte eindsteun

Deurgreepbevestiging sets:

8B03, 8B54 en 8B73

Voor buis

□ 30,0 x 30,0 x 2,0 mm

Art.-nr.

8704.35



KWS schuine eindsteun (45°)

Deurgreepbevestiging sets:

8B03, 8B54 en 8B73

Voor buis

□ 30,0 x 30,0 x 2,0 mm

Art.-nr.

8703.35



Afb. laat uitvoering links zien.
Rechts of links moet worden aangegeven.

Deurgreepbevestigingen vanaf pagina 17

Serie WS en serie RS



KWS decoratieve kegels

Roestvast staal, mat geborsteld

om op eindsteunen **serie RS en WS** te schroeven, inclusief montage materiaal (draadstift en contraoer)

Uitvoering

Art.-nr.

Ø 30,0 mm	8800.82
Ø 35,0 mm	8801.82
Ø 40,0 mm	8802.82



KWS decoratieve ronde kop

Roestvast staal, mat geborsteld

om op eindsteunen **serie RS en WS** te schroeven, inclusief montage materiaal (draadstift en contraoer)

Uitvoering

Art.-nr.

Ø 30,0 mm	8803.82
Ø 35,0 mm	8804.82
Ø 40,0 mm	8805.82



KWS decoratieve cilinders

Roestvast staal, mat geborsteld

met 2 groeven, om op eindsteunen **serie RS en WS** te schroeven, inclusief montage materiaal (draadstift en contraoer)

Uitvoering

Art.-nr.

Ø 30,0 mm	8890.82
Ø 35,0 mm	8891.82
Ø 40,0 mm	8892.82



KWS decoratieve buis

Roestvast staal, mat geborsteld

90 mm eenzijdig gesloten, ter montage met middensteunen **serie RS en WS**

Uitvoering

Art.-nr.

Ø 30,0 mm	8893.82
Ø 35,0 mm	8894.82
Ø 40,0 mm	8895.82

KWS roestvast stalenbuis Ø 35 x 1,5 mm, met verstevigingsprofiel



KWS buis

Roestvast staal, mat geborsteld, lengte 3000 mm

Buis

Art.-nr.

Ø 35,0 mm	8397.82
-----------	---------

KWS verstekmof



KWS verstekmof

Roestvast staal rvs, voor T- en kruisverbindingen (incl. vastklinkmoer)

Opname	Opname liggend	Art.-nr.
Ø 25 x 1,5 mm	Ø 30 mm	81G2.82
Ø 25 x 1,5 mm	Ø 35 mm	81G3.82
Ø 30 x 1,5 mm	Ø 30 mm	82G2.82
Ø 30 x 1,5 mm	Ø 35 mm	82G3.82
Ø 30 x 1,5 mm	Ø 40 mm	82G4.82
Ø 35 x 1,5 mm	Ø 35 mm	83G3.82
Ø 35 x 1,5 mm	Ø 40 mm	83G4.82
Ø 40 x 2,0 mm	Ø 40 mm	84G4.82

Deurgreepbevestigingen sets

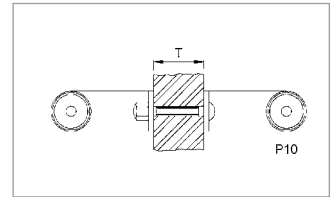
KWS paarbevestiging (serie WS/WS2/WS4)

8A10..
P 10 - M 6

Uitvoering

Roestvast staal

mat geborsteld	.82
mat geborsteld (met 2 dopmoeren)	.87



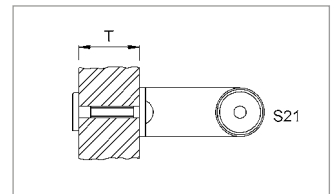
KWS stukbevestiging (serie WS/WS2/WS4)

8A71..
S 21 - M 6

Uitvoering

Roestvast staal

mat geborsteld	.82
----------------	------------



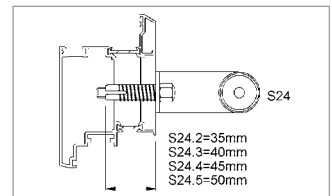
KWS stukbevestiging (serie WS/WS2/WS4)
(voor aluminium-, kunststof- en houtdeuren)

8B74..
S 24 - M 8

Uitvoering

Roestvast staal

mat geborsteld	.82
mat geborsteld	.87



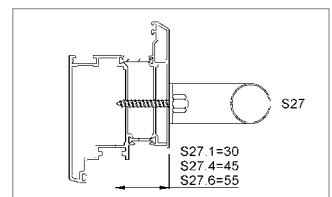
KWS stukbevestiging (serie WS/WS2/WS4)
(voor aluminium-, kunststof- en houtdeuren)

8B77..
S 27 - M 8

Uitvoeringen

Roestvast staal

mat geborsteld	.82
----------------	------------



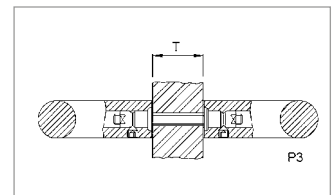
KWS paarbevestiging (serie RS/KS)

8B03..
P 3 - M 8

Uitvoering

Roestvast staal

Edelstaal onbehandeld	.80
-----------------------	------------



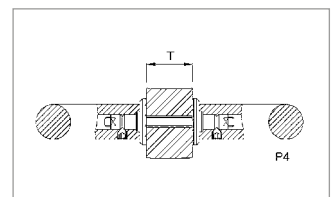
KWS paarbevestiging (serie RS)
(spec. voor hout- en glasdeuren)

8B04..
P 4 - M 8

Uitvoering

Roestvast staal

Rozetten mat geborsteld	.82
-------------------------	------------



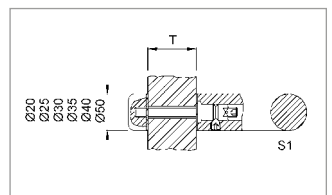
KWS stukbevestiging (serie RS)

8B51..
S 1 - M 8

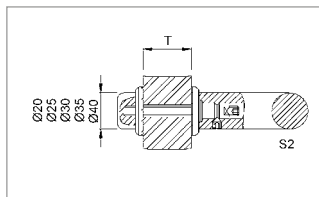
Uitvoering

Roestvast staal

Rozetten mat geborsteld	.82
-------------------------	------------



Deurgreepbevestigingen

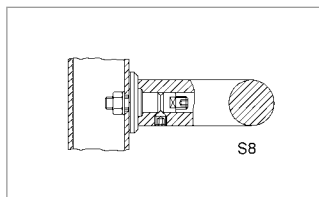


KWS stukbevestiging (serie RS)
(met rozetten, voor hout- en glasdeuren)

8B52..
S 2 - M 8

Uitvoering

Roestvast staal	
Rozetten mat geborsteld	.82

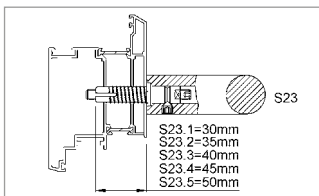


KWS stukbevestiging (serie RS)
(met rozetten, voor staal- en aluminiumdeuren)

8B58..
S 8 - M 8

Uitvoering

Roestvast staal	
Rozetten mat geborsteld	.82

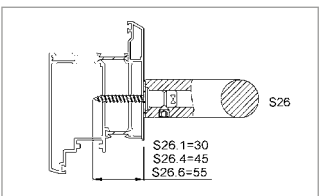


KWS stukbevestiging (serie RS/KS)
(voor aluminium-, kunststof- en houtdeuren)

8B73..
S 23 - M 8

Uitvoering

Roestvast staal	
onbehandeld	.80

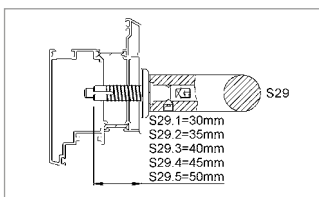


KWS stukbevestiging (serie RS/KS)
(voor aluminium-, kunststof- en houtdeuren)

8B76..
S 26 - M 8

Uitvoering

Roestvast staal	
onbehandeld	.80

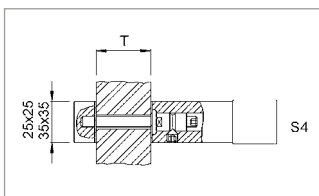


KWS stukbevestiging (serie RS/KS) (met rozetten, voor aluminium-, kunststof- en houtdeuren)

8B79..
S 29 - M 8

Uitvoering

Roestvast staal	
Rozetten mat geborsteld	.82



KWS stukbevestiging (serie KS)
(voor aluminium-, kunststof- en houtdeuren)

8B54..
S 4 - M 8

Uitvoering

lichtmetaal behandeld volgens E 5	
lichtmetaal met een roestvast staal-effect geanodiseerd	.35

Bestelvoorbeeld

Bestelvoorbeeld

Set	Art.-nr.	Uitv.-nr.	Soort bev.
... Set	8A73	.80	S 23



Ahorn, ruw geschuurd
Ahorn, gelakt

Uitvoering .51.1

Uitvoering .52.1



Beuk, ruw geschuurd
Beuk, gelakt

Uitvoering .51.2

Uitvoering .52.2



Thermo essen, ruw geschuurd
Thermo essen, gelakt

Uitvoering .51.3

Uitvoering .52.3



Notenhout ruw geschuurd
Notenhout, gelakt

Uitvoering .51.4

Uitvoering .52.4

Andere houtsoorten op aanvraag!

Bestelvoorbeeld:

Artikelnummer	Diameter	Bewerking	Uitvoering	Houten uitvoering
7603	Ø 35 mm	Ahorn ruw geschuurd	.51	1
7603	Ø 35 mm	Ahorn gelakt	.52	1
7604	Ø 40 mm	Ahorn ruw geschuurd	.51	1
7604	Ø 40 mm	Ahorn gelakt	.52	1



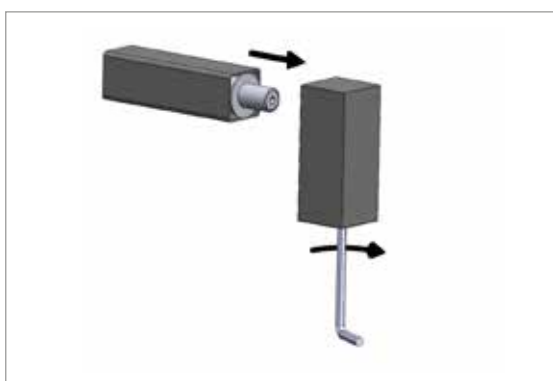
Modulaire greep roestvast staal (serie RS , WS,WS2,WS4)

- Edelstaalbuis op lengte zagen (zie pagina 21)
- Buis en modulaire steun in elkaar steken
- Door aandraaien van de spanschroef worden buis en steun stevig met elkaar verbonden



Modulaire greep met houten handgreep (serie RS, WS, WS2, WS4)

- Hout op lengte zagen (zie pagina 21)
- Houten uiteinden centrisch voorboren voor schroefelement M8
- Schroefelement erin schroeven
- Hout en modulaire steun met M8 schroef vastschroeven



Modulaire greep edelstaal (serie KS-30)

- Roestvast staalbuis 30x30x2 op lengte zagen (zie pagina 21)
- KWS spanelement in de buis steken en door aandraaien van de spanschroef stevig verbinden
- Buis met spanelement in de steun steken en van de onderkant door aandraaien van de binnenliggende draadstift stevig verbinden



Middensteunen

- Bij grepen met middensteun altijd eerst de middensteun monteren.

Aanbevolen maximale maat L zonder middensteun (afhankelijk van deurgewicht en gebruik)

Ronde roestvast stalenbuis

- Ø30 x 1,5: L = 1800
- Ø35 x 1,5: L = 2200
- Ø35* L = 2500
- Ø40 x 2,0: L = 2500

Ronde roestvast stalenbuis

- Ø33,7 x 2,0: L = 2200
- Ø42,4 x 2,0: L = 2600
- Ø42,4 x 3,2: L = 3000

Vierkante roestvast stalenbuis

- 30 x 30 x 2: L = 2200

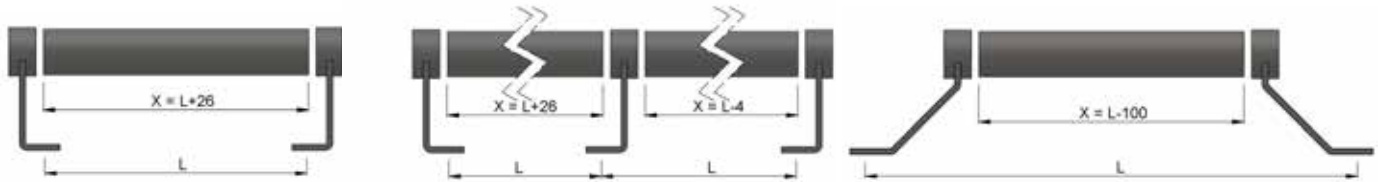
Hout

- Ø35: L = 1400
- Ø40: L = 1600

* met verstevigingsprofiel:

Op maat zagen buis/hout

Serie WS



Serie WS2 en serie WS4



Serie RS



Serie KS-30



Maat X = buislengte
Maat L = afstand van de bevestigingspunten

Benodigde informatie

Bestelling

Aanvraag

Datum _____

Firma _____

Telefoon _____

Naam _____

Fax _____

Straat _____

E-mail _____

Postcode/Plaats _____

Contactpersoon _____

Levering uitsluitend via de speciaalzaak. Gelieve evt. uw speciaalzaak te vermelden: _____

Artikel-nummer, tekeningen, speciale wensen, beschrijving:

Woelm GmbH | Hasselbecker Str. 2-4 | D-42579 Heiligenhaus | Tel.: +49 (0) 20 56 - 18 - 0 | Fax: +49 (0) 20 56 - 18 - 21

Roestvast staal rvs

roestvast staal V2A oppervlakte onbehandeld	.80
roestvast staal V2A geschuurd en mat geborsteld	.82
roestvast staal V2A geschuurd en gepolijst	.83
roestvast staal V4A oppervlakte onbehandeld	.85
roestvast staal V4A geschuurd en mat geborsteld	.87
roestvast staal V4A geschuurd en gepolijst	.88

Hout bewerkt volgens

ruw geschuurd	.51.
gelakt	.52.

Houtsoorten

Ahorn	.1
Beuken	.2
Thermo essen	.3
Notenhout	.4

HELM-programma

TDH_01	Beslag voor schuifdeuren van kasten
TDH_02H	Beslag voor schuifdeuren (hout)
TDH_02G	Beslag voor schuifdeuren (glas)
TDH_02D	Design beslag voor schuifdeuren (hout en glas)
TDH_06	Beslag voor schuifpoorten
TDH_09	Beslag voor opritpoorten
TDH_11	Beslag voor gordijnen en zeilen
TDH_12	Beschermingsmiddelen tegen vallen (PBM)
TDH_40	Beslag voor schuifluiken



KWS-programma

TDK_0102	Deurvastzetters en deurbuffers
TDK_0308	Deurgrepen, deurkrukken en toebehoren
TDK_0506	Komgrepen en afsluitingen
TDK_0407	Beslag voor leuning, voetplinten, vestiaires en scheidingswanden van toiletten



QR code met link voor de download van de brochure BNK_MS

De technische opgaven zijn volledig actueel. Veranderingen in constructie en vormgeving die de vooruitgang dienen, behouden wij ons voor. Wij verzoeken om uw begrip, dat voor drukfouten of vergissingen geen aansprakelijkheid kan worden aanvaard. Nadruk, ook van fragmenten, is zonder onze uitdrukkelijke toestemming niet toegestaan.

Art.-nr.: BNK_MS/10.2017
Hiermee worden alle vroegere brochures ongeldig.

Woelm GmbH
Hasselbecker Str. 2-4
D - 42579 Heiligenhaus
Tel.: + 49 (0) 20 56 - 18 - 0
Fax: + 49 (0) 20 56 - 18 - 21
www.woelm.de
contact@woelm.de